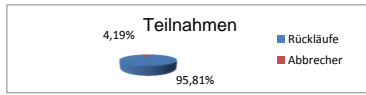


Umfrage "Nutzerbefragung_Studenten_2019" - VariFast-Netzwerk gesamt

Erstellt mit LamaPoll | <https://www.lamapoll.de>

Teilnahme-Übersicht

	Anzahl	Quote
Besucher	5509	-
Teilnahmen	2292	41,60%
Rückläufe	2196	95,81%
Abbrecher	96	4,19%



Teilnehmer	gestartet	beendet	abgebrochen
Anonyme	2292	2196	96
Zugangsschlüssel	0	0	0
Adressbuch	0	0	0
Gesamt	2292	2196	96

Laufzeit: 11 Wochen 3 Tage 22 Stunden 19 Minuten vom 11.11.2019 bis 31.01.2020

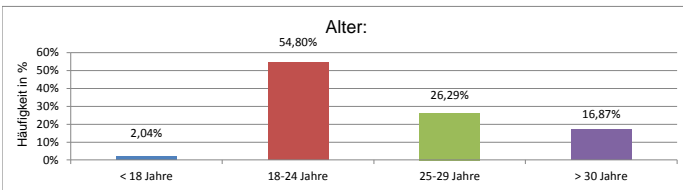
Alter

Statusdaten

von 2292 Teilnehmer	Anzahl	Prozent
Frage gesehen	2292	100,00%
Frage beantwortet	2252	98,25%
Frage nicht beantwortet	40	1,75%

Ergebnisse

Optionen	Anzahl	Häufigkeit
< 18 Jahre	46	2,04%
18-24 Jahre	1234	54,80%
25-29 Jahre	592	26,29%
> 30 Jahre	380	16,87%
Gesamt	2252 Antworten	2252 Teilnehmer



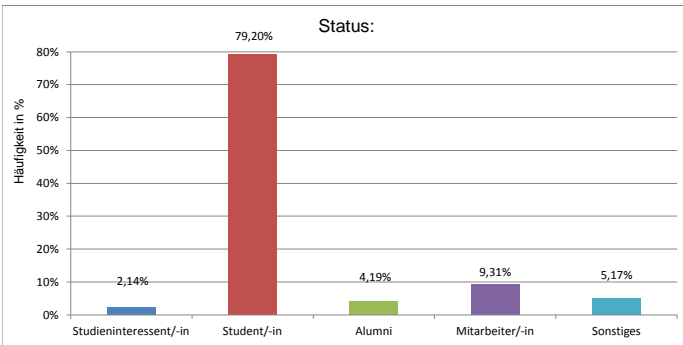
Status

Statusdaten

von 2292 Teilnehmer	Anzahl	Prozent
Frage gesehen	2252	98,25%
Frage beantwortet	2245	97,95%
Frage nicht beantwortet	47	2,05%

Ergebnisse

Optionen	Anzahl	Häufigkeit
Studieninteressent/-in	48	2,14%
Student/-in	1778	79,20%
Alumni	94	4,19%
Mitarbeiter/-in	209	9,31%
Sonstiges	116	5,17%
Gesamt	2245 Antworten	2245 Teilnehmer



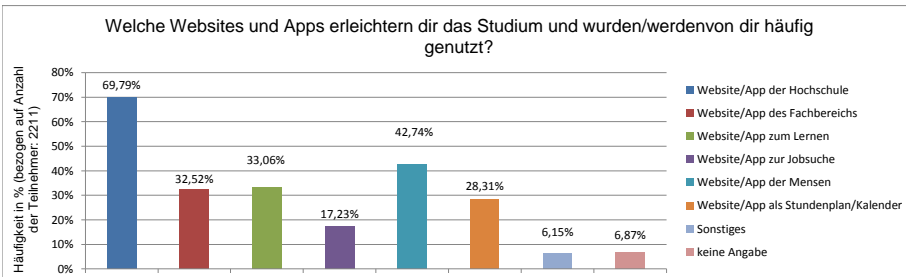
Welche Websites und Apps erleichtern dir das Studium und wurden/werden von dir häufig genutzt?

Statusdaten

von 2292 Teilnehmer	Anzahl	Prozent
Frage gesehen	2245	97,95%
Frage beantwortet	2211	96,47%
Frage nicht beantwortet	81	3,53%

Ergebnisse

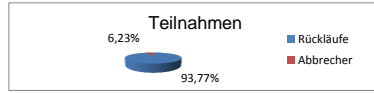
Optionen	Anzahl	Häufigkeit nach Teilnehmer	Häufigkeit nach Antworten
Website/App der Hochschule	1543	69,79%	29,49%
Website/App des Fachbereichs	719	32,52%	13,74%
Website/App zum Lernen	731	33,06%	13,97%
Website/App zur Jobsuche	381	17,23%	7,28%
Website/App der Mense	945	42,74%	18,06%
Website/App als Stundenplan/Kalender	626	28,31%	11,96%
Sonstiges	136	6,15%	2,60%
keine Angabe	152	6,87%	2,90%
Gesamt	5233 Antworten		2211 Teilnehmer



Umfrage "Nutzerbefragung_Studenten_2019" - Hochschul-Channel

Teilnahme-Übersicht

	Anzahl	Quote
Besucher	5509	-
Teilnahmen	594	10,78%
Rückläufe	557	93,77%
Abbrecher	37	6,23%



Teilnehmer	gestartet	beendet	abgebrochen
Anonyme	594	557	37
Zugangsschlüssel	0	0	0
Adressbuch	0	0	0
Gesamt	594	557	37

Laufzeit: 11 Wochen 3 Tage 22 Stunden 19 Minuten | vom 11.11.2019 bis 31.01.2020

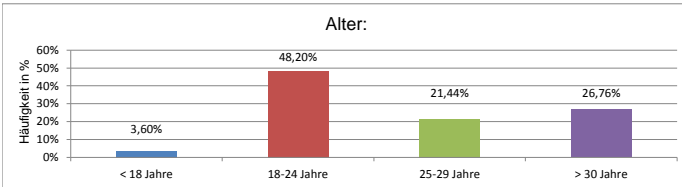
Alter

Statusdaten

von 594 Teilnehmer	Anzahl	Prozent
Frage gesehen	594	100,00%
Frage beantwortet	583	98,15%
Frage nicht beantwortet	11	1,85%

Ergebnisse

Optionen	Anzahl	Häufigkeit
< 18 Jahre	21	3,60%
18-24 Jahre	281	48,20%
25-29 Jahre	125	21,44%
> 30 Jahre	156	26,76%
Gesamt	583 Antworten	583 Teilnehmer



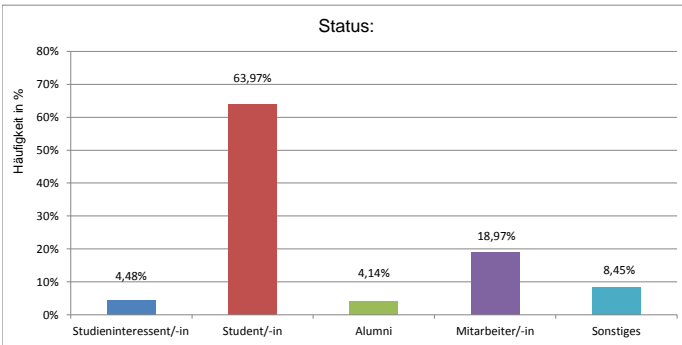
Status

Statusdaten

von 594 Teilnehmer	Anzahl	Prozent
Frage gesehen	583	98,15%
Frage beantwortet	580	97,64%
Frage nicht beantwortet	14	2,36%

Ergebnisse

Optionen	Anzahl	Häufigkeit
Studieninteressent/-in	26	4,48%
Student/-in	371	63,97%
Alumni	24	4,14%
Mitarbeiter/-in	110	18,97%
Sonstiges	49	8,45%
Gesamt	580 Antworten	580 Teilnehmer



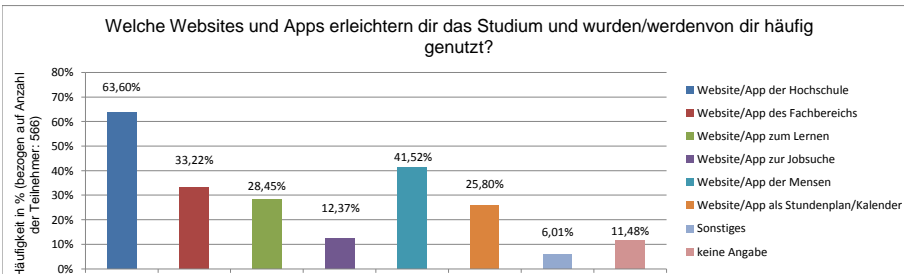
Welche Websites und Apps erleichtern dir das Studium und wurden/werden von dir häufig genutzt?

Statusdaten

von 594 Teilnehmer	Anzahl	Prozent
Frage gesehen	580	97,64%
Frage beantwortet	566	95,29%
Frage nicht beantwortet	28	4,71%

Ergebnisse

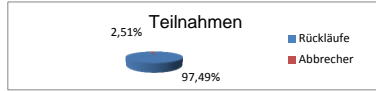
Optionen	Anzahl	Häufigkeit nach Teilnehmer	Häufigkeit nach Antworten
Website/App der Hochschule	360	63,60%	28,59%
Website/App des Fachbereichs	188	33,22%	14,93%
Website/App zum Lernen	161	28,45%	12,79%
Website/App zur Jobsuche	70	12,37%	5,56%
Website/App der Menses	235	41,52%	18,67%
Website/App als Stundenplan/Kalender	146	25,80%	11,60%
Sonstiges	34	6,01%	2,70%
keine Angabe	65	11,48%	5,16%
Gesamt	1259 Antworten		566 Teilnehmer



Umfrage "Nutzerbefragung_Studenten_2019" - Studentenportal-Channel

Teilnahme-Übersicht

	Anzahl	Quote
Besucher	5509	-
Teilnahmen	1355	24,60%
Rückläufe	1321	97,49%
Abbrecher	34	2,51%



Teilnehmer	gestartet	beendet	abgebrochen
Anonyme	1355	1321	34
Zugangsschlüssel	0	0	0
Adressbuch	0	0	0
Gesamt	1355	1321	34

Laufzeit: 11 Wochen 3 Tage 22 Stunden 19 Minuten vom 11.11.2019 bis 31.01.2020

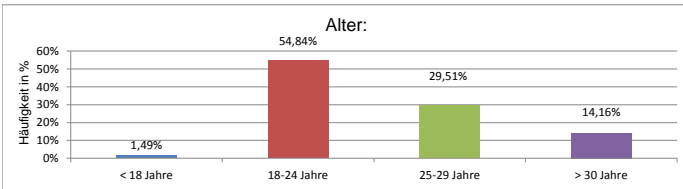
Alter

Statusdaten

von 1355 Teilnehmer	Anzahl	Prozent
Frage gesehen	1355	100,00%
Frage beantwortet	1342	99,04%
Frage nicht beantwortet	13	0,96%

Ergebnisse

Optionen	Anzahl	Häufigkeit
< 18 Jahre	20	1,49%
18-24 Jahre	736	54,84%
25-29 Jahre	396	29,51%
> 30 Jahre	190	14,16%
Gesamt	1342 Antworten	1342 Teilnehmer



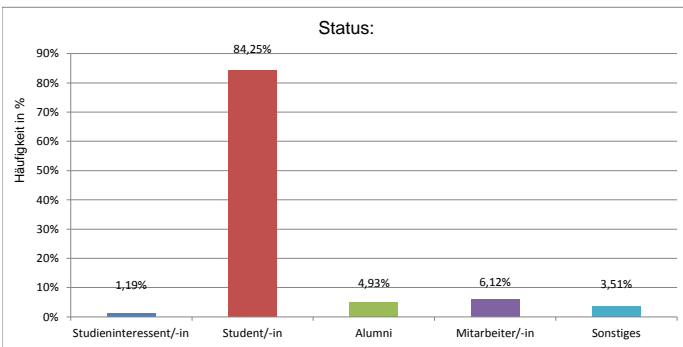
Status

Statusdaten

von 1355 Teilnehmer	Anzahl	Prozent
Frage gesehen	1342	99,04%
Frage beantwortet	1340	98,89%
Frage nicht beantwortet	15	1,11%

Ergebnisse

Optionen	Anzahl	Häufigkeit
Studieninteressent/-in	16	1,19%
Student/-in	1129	84,25%
Alumni	66	4,93%
Mitarbeiter/-in	82	6,12%
Sonstiges	47	3,51%
Gesamt	1340 Antworten	1340 Teilnehmer



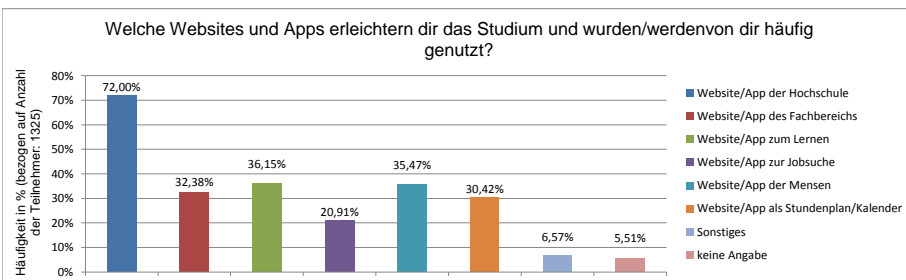
Welche Websites und Apps erleichtern dir das Studium und wurden/werden von dir häufig genutzt?

Statusdaten

von 1355 Teilnehmer	Anzahl	Prozent
Frage gesehen	1340	98,89%
Frage beantwortet	1325	97,79%
Frage nicht beantwortet	30	2,21%

Ergebnisse

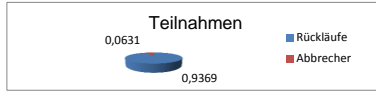
Optionen	Anzahl	Häufigkeit nach Teilnehmer	Häufigkeit nach Antworten
Website/App der Hochschule	954	72,00%	30,08%
Website/App des Fachbereichs	429	32,38%	13,52%
Website/App zum Lernen	479	36,15%	15,10%
Website/App zur Jobsuche	277	20,91%	8,73%
Website/App der Menses	470	35,47%	14,82%
Website/App als Stundenplan/Kalender	403	30,42%	12,70%
Sonstiges	87	6,57%	2,74%
keine Angabe	73	5,51%	2,30%
Gesamt	3172 Antworten		1325 Teilnehmer



Umfrage "Nutzerbefragung_Studenten_2019" - Mobile-Channel

Teilnahme-Übersicht

	Anzahl	Quote
Besucher	5509	-
Teilnahmen	301	5,46%
Rückläufe	282	93,69%
Abbrecher	19	6,31%



Teilnehmer	gestartet	beendet	abgebrochen
Anonyme	301	282	19
Zugangsschlüssel	0	0	0
Adressbuch	0	0	0
Gesamt	301	282	19

Laufzeit: 11 Wochen 3 Tage 22 Stunden 19 Minuten | vom 11.11.2019 bis 31.01.2020

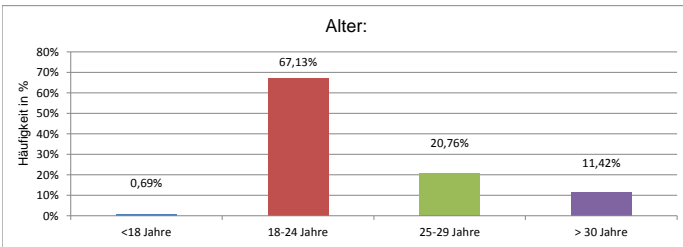
Alter

Statusdaten

von 301 Teilnehmer	Anzahl	Prozent
Frage gesehen	301	100,00%
Frage beantwortet	289	96,01%
Frage nicht beantwortet	12	3,99%

Ergebnisse

Optionen	Anzahl	Häufigkeit
<18 Jahre	2	0,69%
18-24 Jahre	194	67,13%
25-29 Jahre	60	20,76%
> 30 Jahre	33	11,42%
Gesamt	289 Antworten	289 Teilnehmer



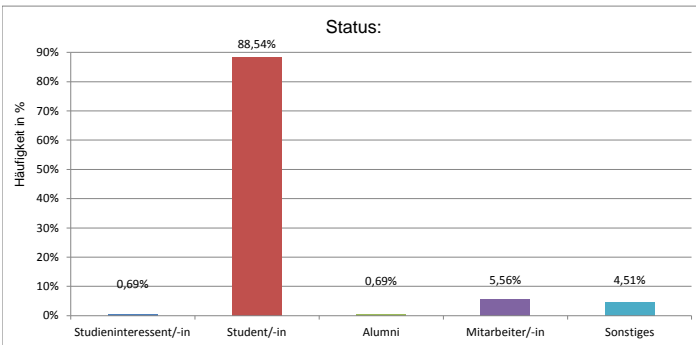
Status

Statusdaten

von 301 Teilnehmer	Anzahl	Prozent
Frage gesehen	289	96,01%
Frage beantwortet	288	95,68%
Frage nicht beantwortet	13	4,32%

Ergebnisse

Optionen	Anzahl	Häufigkeit
Studieninteressent/-in	2	0,69%
Student/-in	255	88,54%
Alumni	2	0,69%
Mitarbeiter/-in	16	5,56%
Sonstiges	13	4,51%
Gesamt	288 Antworten	288 Teilnehmer



Welche Websites und Apps erleichtern dir das Studium und wurden/werden von dir häufig genutzt?

Statusdaten

von 301 Teilnehmer	Anzahl	Prozent
Frage gesehen	288	95,68%
Frage beantwortet	284	94,35%
Frage nicht beantwortet	17	5,65%

Ergebnisse

Optionen	Anzahl	Häufigkeit nach Teilnehmer	Häufigkeit nach Antworten
Website/App der Hochschule	209	73,59%	28,67%
Website/App des Fachbereichs	93	32,75%	12,76%
Website/App zum Lernen	79	27,82%	10,84%
Website/App zur Jobsuche	29	10,21%	3,98%
Website/App der Mense	234	82,39%	32,10%
Website/App als Stundenplan/Kalender	65	22,89%	8,82%
Sonstiges	12	4,23%	1,65%
keine Angabe	8	2,82%	1,10%
Gesamt	729 Antworten		284 Teilnehmer

